



**12R22.5-18
ASL01**

◆ 目标使用条件:

路面: 高速公路及良好路面为主

载重: **额定载重**

轮位: **导向**为主, 适用于全轮位

速度: 80-100公里/小时

◆ 目标用户群体:

关注**安全、里程、效率**的用户



干线物流



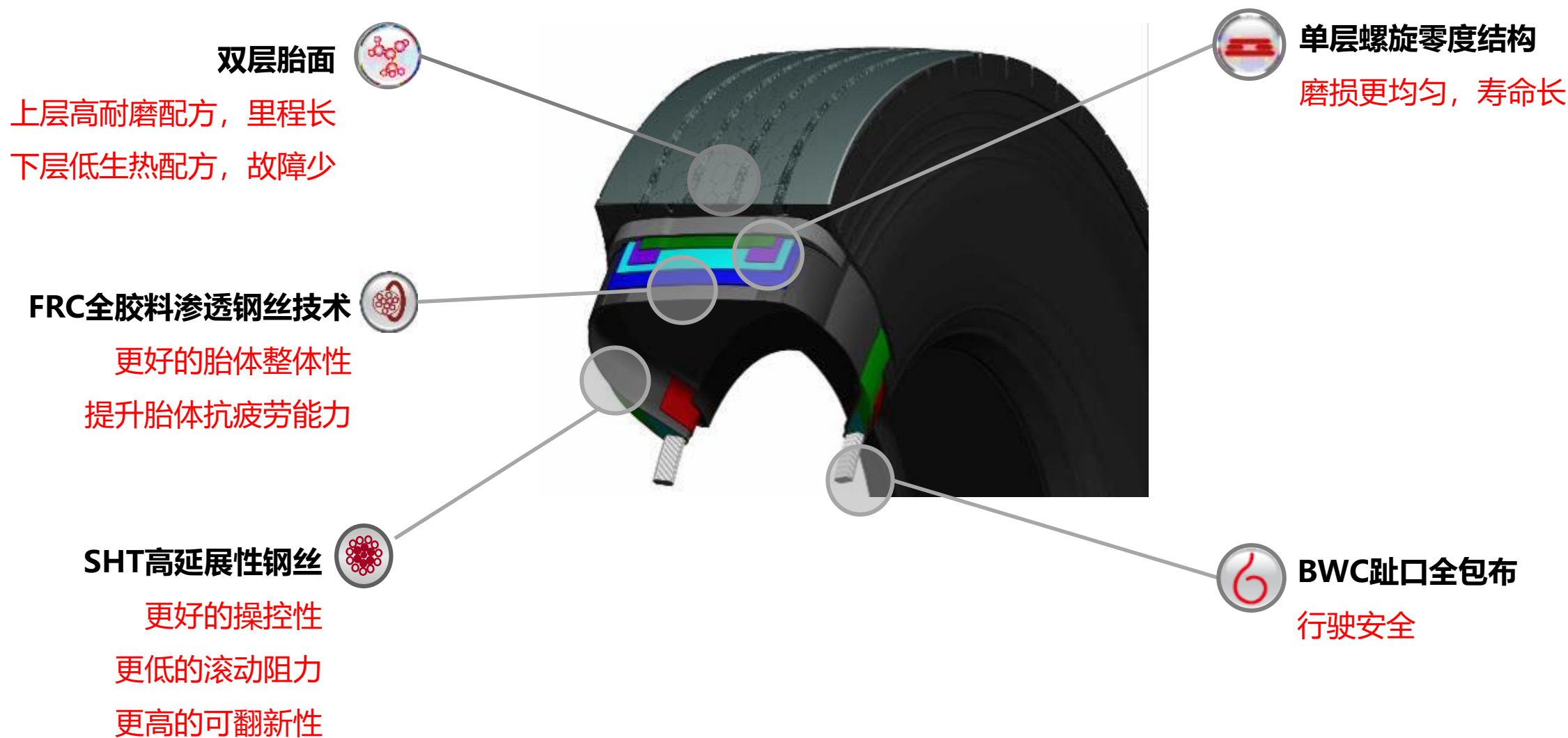
冷链运输

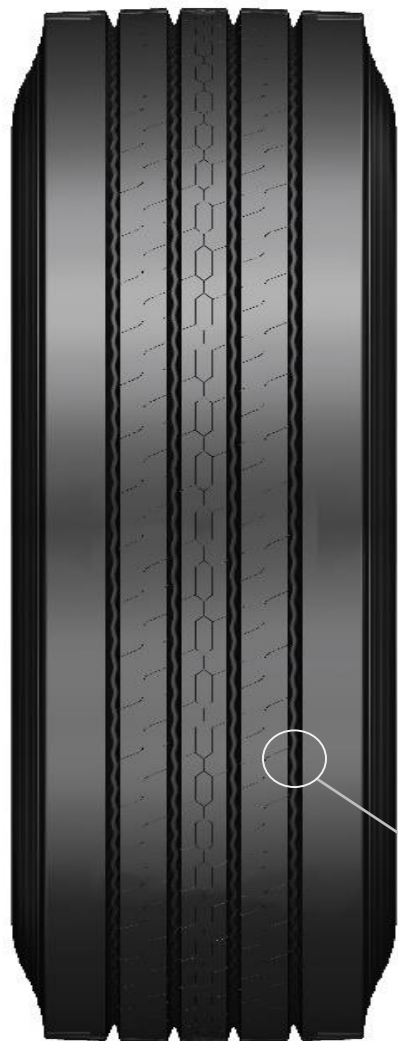


快递/快运



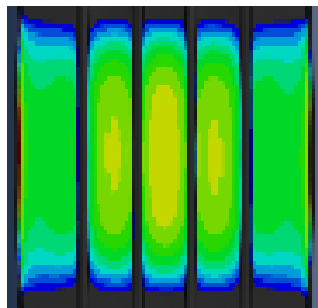
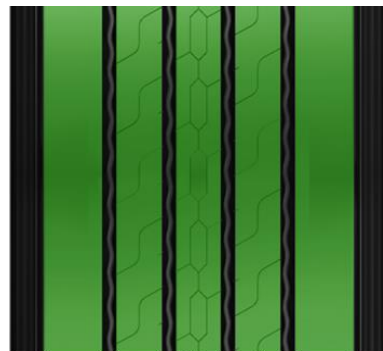
长途危化品





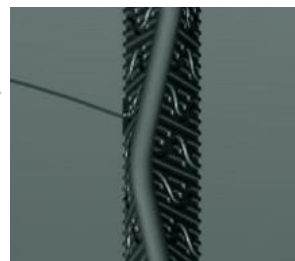
高饱和度花纹设计

- 可磨损橡胶量增加
- 更高里程



优化胎冠轮廓

- 均匀的接地压力
- 优异的抗畸形磨损性能



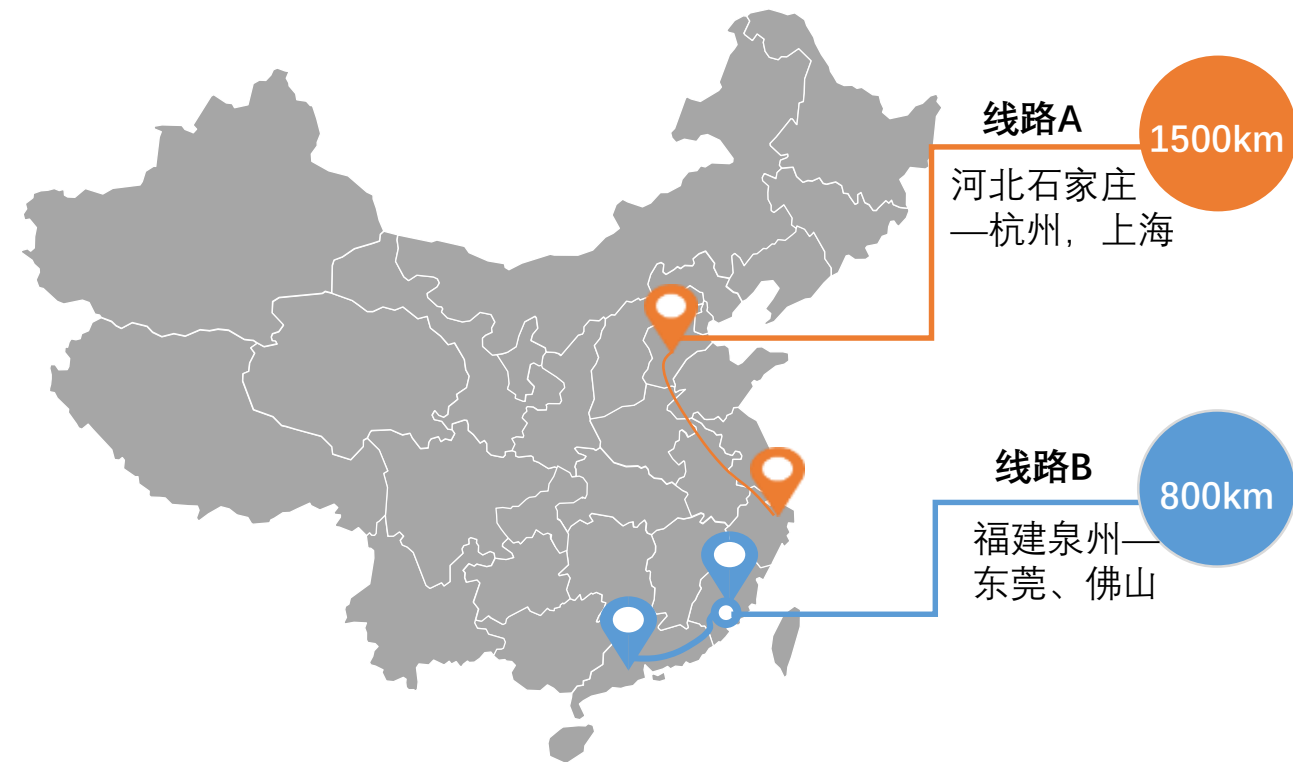
波浪形沟底及独特沟壁设计

- 有效防止夹石现象
- 更长的使用寿命



- 新一代产品里程提升 **25%**
- 抗畸形磨损性能提升 **10%**

高里程新商品 ASL01



	规格	花纹	装配车型	运输货物	路况	载重
线路A	12R22.5	ASL01	6*4-3	快递/快运	95%高速	49t
	12R22.5	ASR79II	6*4-3	快递/快运	5%国道	49t
线路B	12R22.5	ASL01	6*4-3	快递/快运	70%高速	49t
	12R22.5	ASR79II	6*4-3	快递/快运	30%国道	49t



系列		高里程系列	水手II
花纹		 ASL01	 ASR79II
工况	路况	高速为主 (80%以上的高速)	高速和国道等良好路面
	承载	标载	标载及适当超载
	轮位	导向为主, 可适用全轮位	全轮位
目标客户		干线物流、快递/快运、冷链等追求 安全、里程、效率 的用户	关注轮胎性能、尤其是里程表现的用户
性能特点		抗偏磨、 超长里程 、安全、舒适	高里程、适当超载

规格	层级	标准轮辋	负荷能力 单胎/双胎 (kg)	负荷指数/ 速度级别	充气压力 (kPa)	花纹深度 (mm)
12R22.5	18	22.5×9.00	3550 / 3250	152/149 M	930	17

质量保证：

为促进高里程产品的销售,提升客户满意度,决定实施**终身质保**办法,具体如下:

一 质量保证标准

1 质量问题

- 1.1 因质量问题引起的损坏,花纹磨损 \leq 设计花深的50%,损一赔一。
- 1.2 因质量问题引起的损坏,花纹磨损 $>$ 设计花深的50%且剩余花纹深度 $\geq 4\text{mm}$,按剩余花纹深度比例给予理赔。
- 1.3 因质量问题引起的损坏,剩余花纹深度 $< 4\text{mm}$,不予理赔。
- 1.4 **偏磨特殊理赔政策: 肩部花纹磨损-胎冠中部花纹磨损 $> 2\text{mm}$ 且在 4mm 以内的双肩偏磨问题,给予理赔。**

二 适用范围

- 1 本办法适用于12R22.5-18PR ASL01和WSL91。
- 2 本办法未涉及的其它情况按《风神轮胎股份有限公司TBR/RE产品理赔标准》执行。